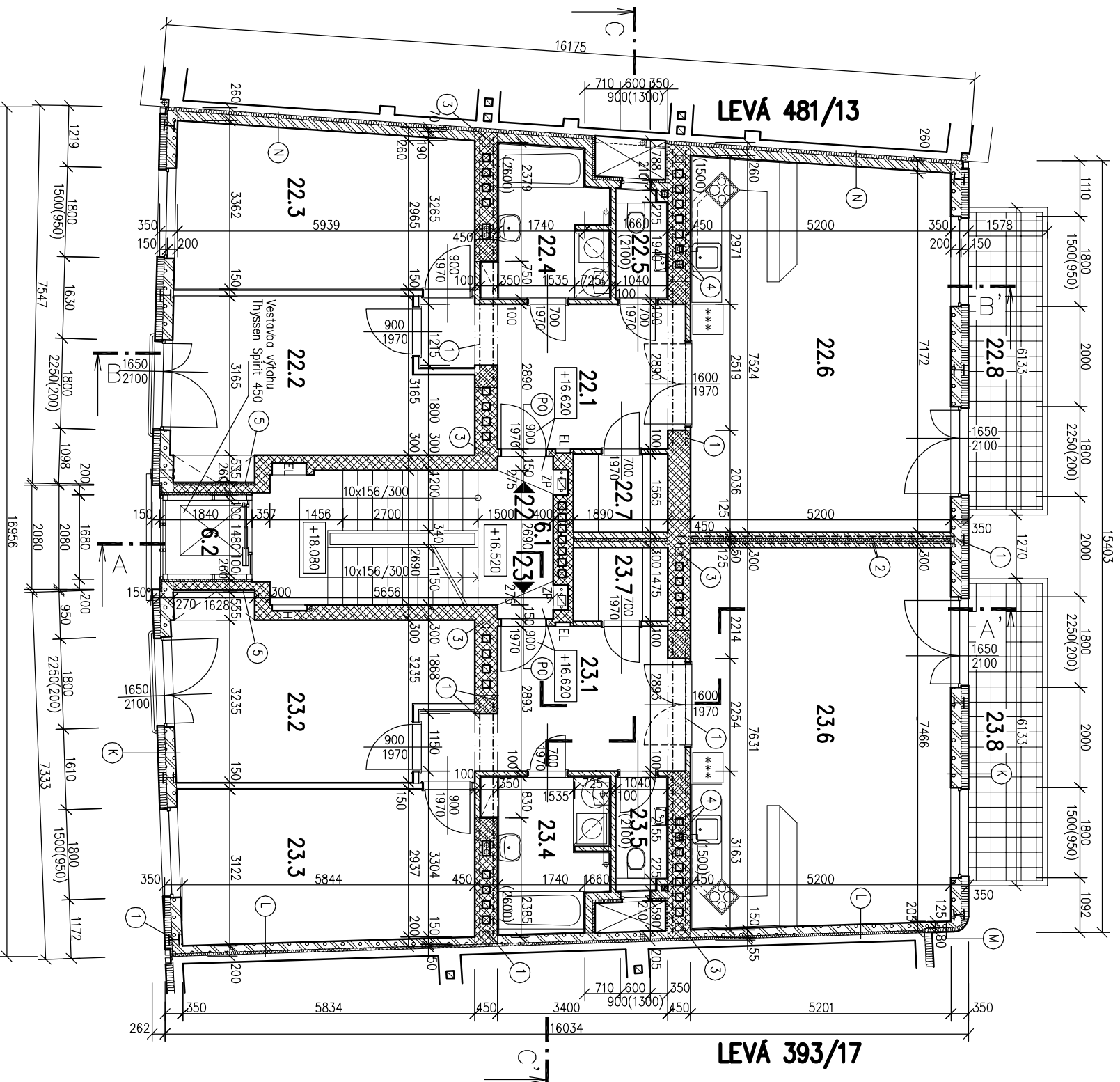


PŮDORYS 6. NP – NÁVRH



LEGENDA ZNAČEK

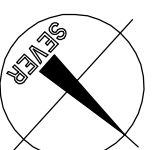
- 1 Nosná ocelová konstrukce (sloupy a průvlčky) osazená na ztužujícím železobetonovém věnci – viz statika
- 2 Ocelové průvlčky pod mezibytovými příčkami 2xPE č. 200 dl. 5500 mm
- 3 Zrušené komínové průvlčky budou od 1. PP po úroveň ŽB. věnce nad 5. NP zabetonovaný betonem B 20 – viz statika
- 4 Odvětrání kuchyní a WC bude vedeno nad SDK podhledem do věnce, v 7. NP v drážce ve zděvu
- 5 Akustická izolace – 2 x SDK desky tl. 15 mm + Isover Akustik tl. 30 mm mezi roští CD 27/60 mm
- PO Vchodové dveře do bytů s požární odolností EI 30 DP3 dle PRKS.

LEGENDA MÍSTNOSTI

Č. MÍSTN.	ÚČEL MÍSTNOSTI	PLOCHA PODLAHY [m ²]	DRUH PODLAHY	Č. MÍSTN.	ÚČEL MÍSTNOSTI	PLOCHA PODLAHY [m ²]	DRUH PODLAHY
6.1	SCHODIŠTĚ	16,37	TERRACO	6.2	VÝTAH	2,46	
BYT 22				BYT 23			
22.1	PŘEDSÍŇ	9,83	PLOV. LAMIN. PODLAHA (A)	23.1	PŘEDSÍŇ	9,84	PLOV. LAMIN. PODLAHA (A)
22.2	POKOUJ	18,06	PLOV. LAMIN. PODLAHA (B)	23.2	POKOUJ	18,40	PLOV. LAMIN. PODLAHA (B)
22.3	POKOUJ	18,91	PLOV. LAMIN. PODLAHA (B)	23.3	POKOUJ	17,87	PLOV. LAMIN. PODLAHA (B)
22.4	KOUPELNA	6,44	KER. DLAŽBA (C)	23.4	KOUPELNA	6,92	KER. DLAŽBA (C)
22.5	WC	2,23	KER. DLAŽBA (C)	23.5	WC	2,33	KER. DLAŽBA (C)
22.6	OBYTNÁ KUCHYŇ	38,21	PLOV. LAMIN. PODLAHA (B)	23.6	OBYTNÁ KUCHYŇ	39,25	PLOV. LAMIN. PODLAHA (B)
22.7	ŠATNA	2,96	PLOV. LAMIN. PODLAHA (A)	23.7	ŠATNA	2,79	PLOV. LAMIN. PODLAHA (A)
22.8	BALKÓN	8,78	KER. DLAŽBA (H)	23.8	BALKÓN	8,78	KER. DLAŽBA (H)

LEGENDA ZDIVA

- NOVÉ ZDIVO Z PLNÝCH PALENÝCH CIHEL CP P 15 290x140x65 MM NA VÁPENOCEMENTOVOU MALTU MVC 2.5
- NOVÉ ZDIVO Z PLNÝCH PALENÝCH CIHEL CP P 35 290x140x65 MM NA CEMENTOVOU MALTU MC 10.0
- NOVÉ ZDIVO Z POROBETONOVÝCH TVÁRNIC YTONG P 700 NA STAVEBNÍ LEPIDLO
- NOVÉ ZDIVO A PŘÍČKY Z PALENÝCH TVÁRNIC POROTHERM TL. 100, 150 A 190 MM NA VÁPENOCEMENTOVOU MALTU MVC 2.5
- NOVÉ PŘÍČKY Z POROBETONOVÝCH TVÁRNIC YTONG P 500 NA STAVEBNÍ LEPIDLO
- NOVÉ SÁDROKARTONOVÉ PŘÍČKY TL. 100 MM S VÝPLNÍ Z DESEK ISOVER AKUSTIK TL. 60 MM
- TEPELNÉ A AKUSTICKÉ IZOLACE Z DESEK ZE SKELNÉ A MINERALNÍ PULSTI



±± 0,000 = 203,400 m.n.m. Bpv

ZMĚNA PŘED DOKONČENÍM STAVBY

HL. PROJEKTANT:	Ing. Ivo HORÁK	STUPEŇ PD:	DSP
VYPRACOVAL:	Ing. Ivo HORÁK	datum:	04/2009
STAVEBNÍK:	RETINVEST – AB, s r.o.	formát:	A3
MŮ:	PRAHA 4	zak. číslo:	

STAVBA: NÁSTAVBA BYTOVÉHO DOMU LEVÁ 475/15, PRAHA 4

ČÁST: STAVEBNÍ

VYKRES:	MĚŘITKO:	ČÍSLO VYKRESU:
PŮDORYS 6. NP – NÁSTAVBA	1:100	3