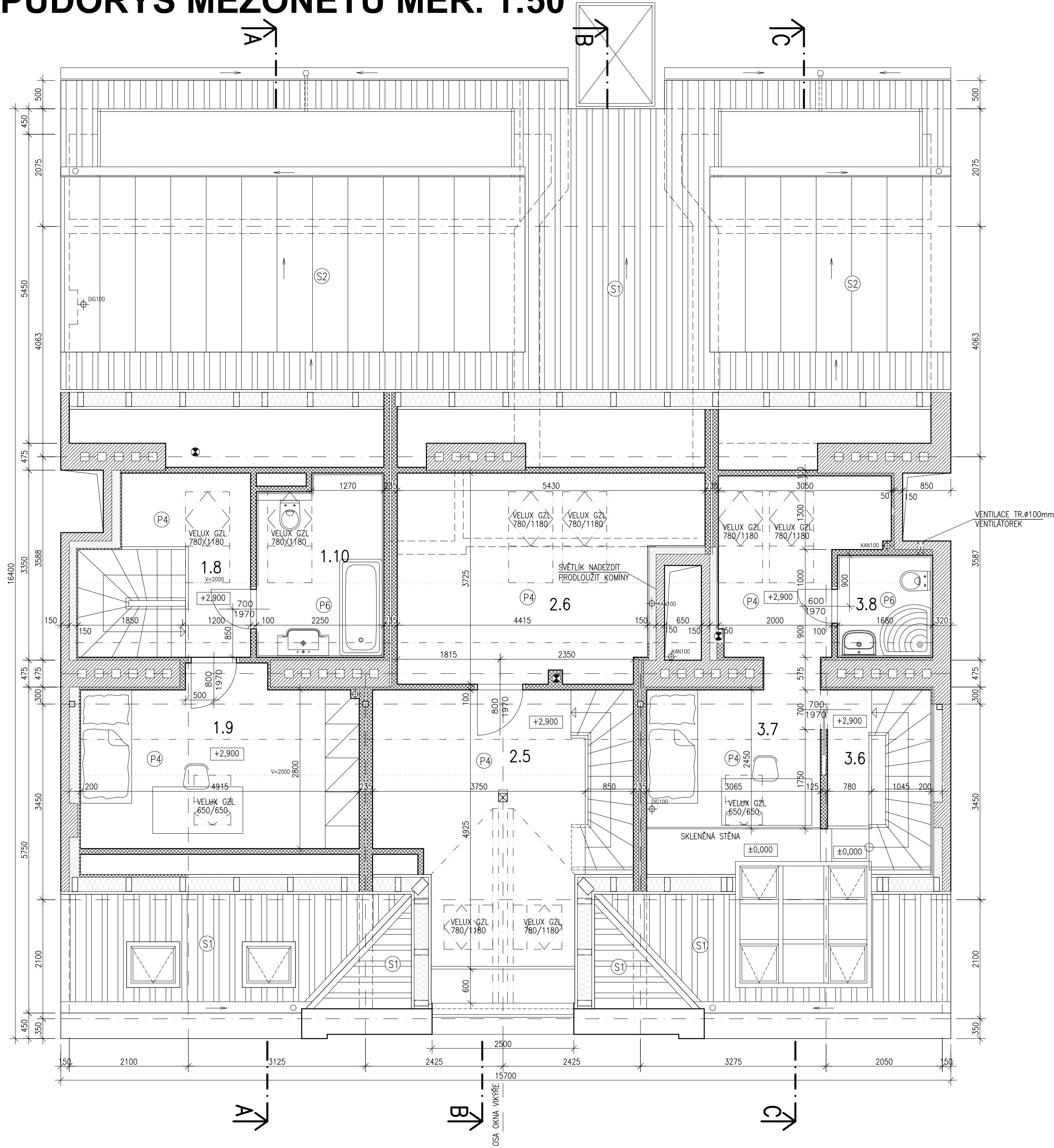


PŮDORYS MEZONETU MĚŘ. 1:50



- (P4)

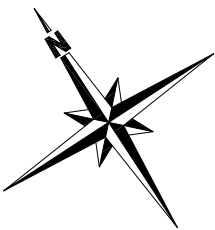
 - PLOVOUCÍ PODLAHA
 - MIRELON TL.2mm
 - 2xOSB P+D TL.22mm
 - TRÁMOVÁ VÝPLŇ STROPU
 - OCELOVÉ NOSNÍKY
 - ORSIL TL.100mm
 - SDK PODHLED 2xRED TL.12,5mm
- (P6)

 - DLAŽBA
 - STĚRKOVÁ HYDROIZOLACE
 - 2xOSB P+D TL.22mm
 - TRÁMOVÁ VÝPLŇ STROPU
 - OCELOVÉ NOSNÍKY
 - ORSIL TL.100mm
 - SDK PODHLED 2xRED TL.12,5mm
- (S1)

 - PÁLENÁ TAŠKA
 - LATĚ A KONTRALATĚ
 - DIFÚZNÍ POJISTNÁ IZOLACE JUTADACH 95
 - KROKVE 100/160
 - ORSIL TL.200mm
 - JUTAFOL N
 - PLECHOVÉ PROFILY
 - SDK PODHLED 1xGKF 15mm
- (S2)

 - PLECH POZINKOVANÝ TL.0,6mm
 - NEPÍSKOVANÁ LEPENKA
 - PRKENNÝ ZÁKLOP
 - KROKVE 100/160
 - ORSIL TL.200mm
 - JUTAFOL N
 - SDK PODHLED GKF 15mm

- LEGENDA MATERIÁLŮ:
- ZDIVO STÁVAJÍCÍ
 - ZDIVO Z PÓRBETONU YTONG P2-400
 - ZDIVO Z CIEHL CP NA MALTU CEMENTOVOU
 - PŘÍČKY SÁDKOKARTONOVÉ SE ZVUKOVOU IZOLACÍ



KÓTY NUTNO PŘEKONTROLOVAT NA MÍSTĚ A PŘÍZPUSOBIT SKUTEČNOSTI !!!
±0,000 = 6.np

NAVRHL	VYPRACOVAL	ZODP. PROJEKTANT		
L.HANŽL	L.HANŽL	L.HANŽL		
STAVEBNÍK: Real 3, a.s., V korytech 972/12, Praha 10			DATUM:	01/2010
NÁZEV STAVBY: PŮDNÍ VESTAVBA – 3BJ Č.p.553, k.ú. Vršovice, Kodaňská 47, Praha 10			FORMÁT:	4 A4
NÁZEV VÝKRESU: NOVÝ STAV – PŮDORYS MEZONETU			MĚŘÍTKO:	1:50
			STUPEŇ:	ZSPD
			ČÍSLO:	03
			ČÁST:	ST

Czech Buildings, s.r.o.
Ostrovského 23, Praha 5
info@czechbuildings.cz
tel.: +420 733 640 241